

ZHF3620

versione/version:01/2022

SCHEDA TECNICA CARICABATTERIE ALTA FREQUENZA
DATA SHEET OF HIGH FREQUENCY BATTERY CHARGER

serie / series: ZENITH HIGH FREQUENCY

Zenith



ALIMENTAZIONE / MAINS

| | |
|---|-------------------------------|
| Fase / phase | 1 |
| frequenza / frequency | 47 - 63 Hz |
| Vac nominale / nominal | 230V |
| Vac minima (potenza ridotta) / min. (lower power) | 185V |
| Vac minima (potenza nominale) / min. (nominal power) | 210V |
| Vac massima / max | 265V |
| Potenza nominale / nominal power | 1000W |
| Iac nominale / nominal (tabella "1" per dettagli / table "1" for details) | 6,9 A |
| Rendimento (senza cavi) / efficiency (without cables) | > 85% |
| Temperatura ambiente di lavoro / Room working temperature (potenza nominale garantita fino a 40°C / nominal power guaranteed up to 40°C) | -10° C / 50° C |
| Cavo alimentazione / mains cable | 2 mt |
| Spina alimentazione / mains plug | SHUKO |
| Spine optional / optional plugs | UK, ARGENTINE, SOUTH AFRICANE |

USCITA / OUTPUT

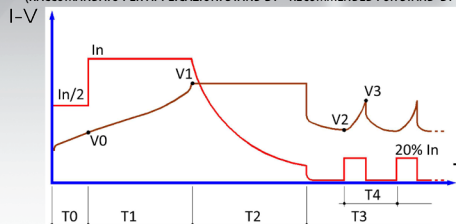
ATTENZIONE: il collegamento alla batteria non produce scariche elettriche sulla spina
ATTENTION: no sparks on the battery plug during the connection to the battery

| | |
|--|---|
| Vdc nominale / nominal | 36V |
| I _{dc} costante / constant (dipende dalla capacità di batteria programmata / it depends on the selected battery capacity) | min. 6,6A - max. 20A |
| Tipo di batteria ricaricabile / Rechargeable battery type (selezionabile, vedi tabella "1" - selectable, see table "1") | piombo acido / sigillate (GEL-AGM) / Litio flooded / sealed (GEL-AGM) / Lithium |
| Curva di carica per batterie piombo acido Charge cycle for flooded batteries | I _{WaP} |
| Tempi massimi di ricarica (batteria scarica all'80%) Max. charge time (battery 80% discharged) (selezionabile, vedi tabella "1" - selectable, see table "1") | 8/11/13 ore - hours |
| Curva di carica per batterie sigillate (GEL/AGM) Charge cycle for sealed batteries (GEL/AGM) | I _{UoP} |
| Tempi massimi di ricarica (batteria scarica all'80%) Max. charge time (battery 80% discharged) | 12 ore - hours |
| Capacità di batteria ricaricabile Rechargeable battery capacity (vedi tabella "1" - / see table "1") | selezionabile selectable |
| Lunghezza cavi d'uscita / lenght output cables | 2,5 mt |
| Sezione cavi d'uscita / section output cables | 6mmq / 6sqmm |
| Connettore collegamento batteria / battery connector | non compreso / not included |
| Connettori disponibili su richiesta battery connector available on request | Vedi "ACCESSORI" see "ACCESSORIES" |
| Minima tensione di batteria per consentire la ricarica Min. battery voltage to let the charge start | 1V per el./cel (18V) |

APPLICAZIONI A BORDO / ON-BOARD APPLICATIONS

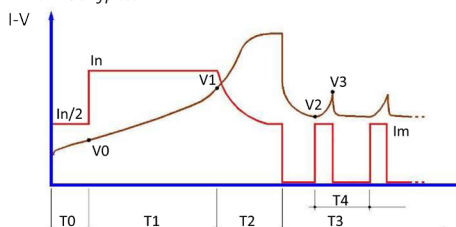
| | |
|--|---------|
| Contatto ausiliario N.C.di blocco presenza rete N.C. mains presence auxiliary contact | 4,0 Amp |
| Contatto ausiliario N.C.di blocco batteria scarica N.C. auxiliary contact for low battery | 4,0 Amp |

CICLO DI CARICA GEL PER BATTERIE GEL - IU + Mantenimento
GEL CHARGE CYCLE FOR GEL BATTERIES - IU + Holding phase
(RACCOMANDATO PER APPLICAZIONI STAND BY - RECOMMENDED FOR STAND-BY APPLICATIONS)



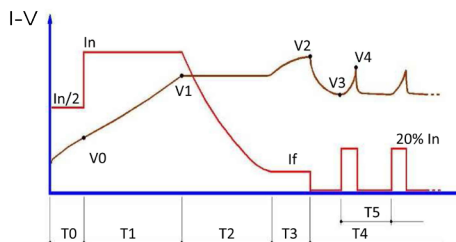
In = CAPACITÀ PROGRAMMATA / 10
In = PROGRAMMED CAPACITY / 10
V1 = VALORE PROGRAMMATO
V1 = PROGRAMMED VALUE
V0 = 1.90 V/cel
V2 = 2.10 V/cel
V3 = 2.30 V/cel
T0 = MAX. 1 hrs
T1 = MAX. 12 hrs
T2 = T1 (MIN. 2 hrs - MAX. 5 hrs)
T3 = ILLIMITATO - UNLIMITED
T4 = MAX. 6 hrs

CICLI DI CARICA Pb8h, Pb11h, Pb13h PER BATTERIE AL PIOMBO ACIDO LIBERO
I_{Wa} + Mantenimento
Pb8h, Pb11h and Pb13h CHARGE CYCLE FOR LEAD-ACID BETTERIES
I_{Wa} + Holding phase



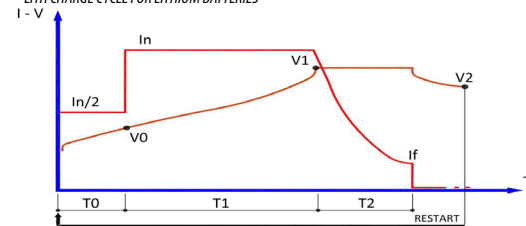
In Pb8h = CAPACITÀ PROGRAMMATA / 6
In Pb11h = CAPACITÀ PROGRAMMATA / 10
In Pb13h = CAPACITÀ PROGRAMMATA / 12
In Pb8h = PROGRAMMED CAPACITY / 6
In Pb11h = PROGRAMMED CAPACITY / 10
In Pb13h = PROGRAMMED CAPACITY / 12
V1 = VALORE PROGRAMMATO
V1 = PROGRAMMED VALUE
V0 = 1.90 V/cel
V2 = 2.10 V/cel
V3 = 2.30 V/cel
I_m (Pb11h / Pb13h) = 50% In
I_m (Pb8h) = 25% In
T0 = MAX. 1 hrs
T1 (Pb11h / Pb13h) = MAX. 13 hrs
T1 (Pb8h) = MAX. 8 hrs
T2 (Pb11h / Pb13h) = 0.6 T1 (MIN. 1 hrs - MAX. 3,5 hrs)
T2 (Pb8h) = 1.2 T1 (MIN. 1 hrs - MAX. 3,5 hrs)
T3 = ILLIMITATO - UNLIMITED
T4 = MAX. 6 hrs

CICLI DI CARICA IUa PER BATTERIE SIGILLATE GEL/AGM - IUa + Mantenimento
IUa CHARGE CYCLE FOR SEALED GEL/AGM BATTERIES - IU + Holding phase



In = VALORE PROGRAMMATO (I Carica)
In = PROGRAMMED VALUE (I Charge)
V0 = 1.90 V/cel
V1 = VALORE PROGRAMMATO (Soglia V)
V1 = PROGRAMMED VALUE (Trs V)
V2 = VALORE PROGRAMMATO (Blocco V)
V2 = PROGRAMMED VALUE (Block V)
V3 = 2.10 V/cel
V4 = 2.30 V/cel
If = VALORE PROGRAMMATO (I finale)
If = PROGRAMMED VALUE (I final)
T0 = MAX. 12 hrs
T1 = MAX. 12 hrs
T2 = T1 + 6 hrs oppure I = I finale
T2 = T1 + 6 hrs or I = I final
T3 = MAX. 4 hrs oppure V_{bat} = Blocco V
T3 = MAX. 4 hrs or V_{bat} = Block V
T4 = ILLIMITATO - UNLIMITED
T5 = MAX. 6 hrs

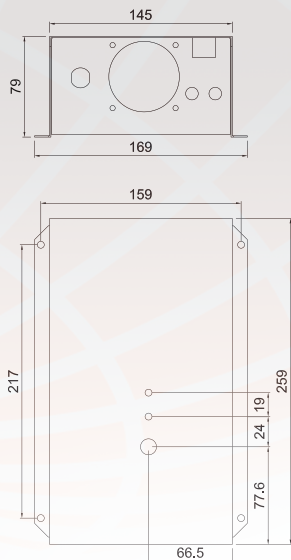
CICLI DI CARICA LITH PER BATTERIE AL LITIO
LITH CHARGE CYCLE FOR LITHIUM BATTERIES



In = VALORE PROGRAMMATO (I Carica)
In = PROGRAMMED VALUE (I Charge)
If = VALORE PROGRAMMATO (I Finale)
If = PROGRAMMED VALUE (I Final)
V1 = VALORE PROGRAMMATO (Soglia V)
V1 = PROGRAMMED VALUE (Trs V)
T0 = 1 hrs MAX
T1 = 12 hrs MAX
T2 = 6 hrs MAX

| V _{batt.} | 12V | 24V | 36V | 48V | 72V | 80V |
|--------------------|-------|-------|-------|-------|-------|-------|
| V0 | 11.4V | 22.8V | 34.2V | 45.6V | 68.4V | 76V |
| V2 | 12.8V | 25.6V | 38.4V | 51.2V | 76.7V | 85.2V |

ATTENZIONE! L'utilizzo del ciclo Lith è possibile solo se autorizzato dal produttore. Mori Raddrizzatori declina ogni responsabilità per eventuali danni o malfunzionamenti su applicazioni non autorizzate.



ZHF3620

PROTEZIONI / PROTECTIONS

Fusibile di rete (non sostituibile) contro guasti interni

Main fuse (not replaceable) against internal breakings

L'inversione di polarità non produce danni / *polarity inversion doesn't damage the charger*

Sovracorrente in uscita limitata elettronicamente / *electronically limited output overcurrent*

Il cortocircuito sui cavi d'uscita (quando la batteria NON è collegata), non produce danni

No damages in case of short circuit on output cable (when the battery is NOT connected)

Protezione elettronica contro il surriscaldamento

Electronic protection against overtemperature

TABELLA "1" / TABLE "1"

I valori "Iac" sono rilevati alla tensione nominale di 230V - "Iac" values measured at 230V nominal mains voltage

| 13 hours max - piombo acido 13 ore max - lead acid | | | 11 hours max - piombo acido 11 ore max - lead acid | | | 8 hours max - piombo acido 8 ore max - lead acid | | | 12 hours max - GEL/AGM 12 ore max - GEL/AGM | | |
|---|-----------------|-----------------|---|-----------------|-----------------|---|-----------------|-----------------|--|-----------------|-----------------|
| Ah/C5 | I _{dc} | I _{ac} | Ah/C5 | I _{dc} | I _{ac} | Ah/C5 | I _{dc} | I _{ac} | Ah/C5 | I _{dc} | I _{ac} |
| 80 | 6,6 | 2,3 | 80 | 8,0 | 2,8 | 80 | 13,3 | 4,6 | 80 | 8,0 | 2,8 |
| 100 | 8,3 | 2,9 | 100 | 10,0 | 3,5 | 100 | 16,6 | 5,7 | 100 | 10,0 | 3,5 |
| 120 | 10,0 | 3,5 | 120 | 12,0 | 4,1 | 120 | 20,0 | 6,9 | 120 | 12,0 | 4,1 |
| 140 | 11,6 | 4,0 | 140 | 14,0 | 4,8 | | | | 140 | 14,0 | 4,8 |
| 160 | 13,3 | 4,6 | 160 | 16,0 | 5,6 | | | | 160 | 16,0 | 5,6 |
| 180 | 5,0 | 5,2 | 180 | 18,0 | 6,2 | | | | 180 | 18,0 | 6,2 |
| 200 | 16,6 | 5,7 | 200 | 20,0 | 6,9 | | | | 200 | 20,0 | 6,9 |
| 240 | 20,0 | 6,9 | | | | | | | | | |

I tempi massimi di ricarica indicati nella tabella sono conteggiati con batteria scarica all'80%. Tempi di ricarica, tipologia batteria e capacità sono programmabili mediante il programmatore **MP TOP II**.

Max. charge times showed in the table consider 80% discharged batteries. Charge time, battery type and capacity are programmable by means of MP TOP II.

ACCESSORI / ACCESSORIES

Pannello di controllo, remoto, necessario quando il caricabatterie montato a bordo, non è visibile. Il cavo di collegamento al caricabatterie è lungo 2mt.

Remote display, necessary in case of on-board installation, out of sight. The cable connection to the charger is 2mt long.

codice/code **VIS-LED**



Connettori di collegamento alla batteria / battery connectors



MADE IN ITALY by:



MORE RADDRIZZATORI
www.moriraddrizzatori.it



Il produttore si riserva il diritto di apportare modifiche senza preavviso.
The manufacturer keeps the right to modify the features without notice.

DIVISION OF



www.zenithdcbattery.com